

# 風況観測キット 標準タイプ

納品の翌日から計測可能！

シンプル、高性能なクイックデータ分析！

計測に必要な部品がすべて同梱されています。

当社サポートにより、組立データ解析も安心！

各種データはロガー内部の *MicroSD* カードに保存

csv出力により様々なデータ解析が容易（風速出現率、風配図など）

防塵防水保護等級 IP65 を実現、長期に渡る屋外データ収集が可能

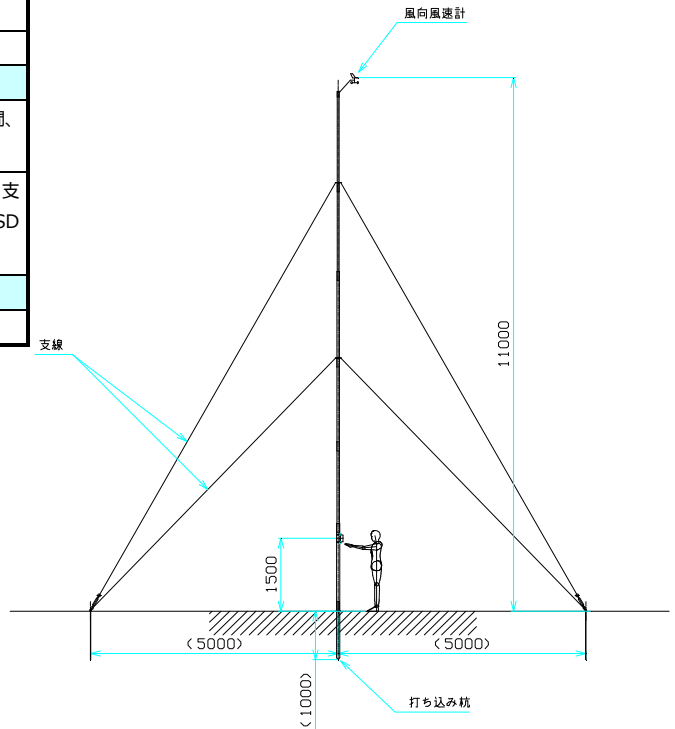


仕様	
風速	
測定範囲	1 ~ 67 m/s
精度	±5%
分解能	0.1 m/s
風向	
測定範囲	0 ~ 360°
精度	±7°
分解能	22.5°
記録	
記録間隔	1分、10分
記録項目	平均風速、最大瞬間風速、平均風向
記録期間	1分間隔で1年以上
ポール	
高さ	10.72m
重量	約11kg
素材	アルミ合金
固定方式	ガイワイヤ式
その他	
電源	単2乾電池2本で約3ヶ月使用可能（電池性能、データサンプリング時間、設置環境、寒冷地等により異なりますので弊社にお問合せください）
付属品	風向風速計、通信線、データロガー、専用ポール、ポール専用杭、支線、支線用杭、日本語簡易取扱説明書、データ解析ソフト、MicroSDカード、単2乾電池2本
価格(税抜・送料込)	
199,000	

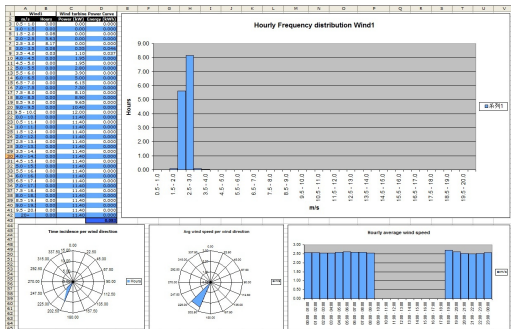
## csv出力データ

	A	B	C	D	E	F	G
1	LaWL v7.0.3 (c)	Logic Energy	Ltd.				
2	Date	Time	Direction	Temp C	Windt avg m/s	Windt max m/s	Windt std m/s
42	17/09/21	19:25:05	202.5	-30.2	2.53	4.92	1.36
43	17/09/21	19:26:05	202.5	-30.2	2.85	5.14	1.56
44	17/09/21	19:27:05	225	-30.2	2.74	4.69	1.5
45	17/09/21	19:28:05	202.5	-30.2	2.64	4.92	1.4
46	17/09/21	19:29:05	202.5	-30.2	2.51	5.14	1.5
47	17/09/21	19:30:05	202.5	-30.2	2.64	5.14	1.48
48	17/09/21	19:31:05	202.5	-30.2	2.63	4.69	1.47
49	17/09/21	19:32:05	202.5	-30.2	2.63	4.92	1.59
50	17/09/21	19:33:05	202.5	-30.2	2.68	4.92	1.49
51	17/09/21	19:34:05	225	-30.2	2.64	4.92	1.55
52	17/09/21	19:35:05	202.5	-30.2	2.57	4.69	1.38
53	17/09/21	19:36:05	202.5	-30.2	2.85	4.92	1.56
54	17/09/21	19:40:15	225	-30.2	2.45	4.63	1.36
55	17/09/21	19:41:15	225	-30.2	2.35	4.23	1.31
56	17/09/21	19:42:15	225	-30.2	2.35	4.23	1.27
57	17/09/21	19:43:15	202.5	-30.2	2.52	4.43	1.37

## 設置外観図



## データ解析ソフト



## 【お問い合わせ】

販売元 株式会社ウィンドレンズ

Address 〒818-0041

福岡県筑紫野市上古賀 3-2-16 クリエイションコア福岡 103

TEL : 092-555-2500

FAX : 092-555-2501

MAIL : sales@windlens.com